



## 第1回 性能確認試験

計測日：2009年（平成21年）7月1日

邸名：0様邸

住所：愛知県尾張旭市

現場提供会社：プレミアムホーム(有)

計測・解析会社：(有)シフトプラン

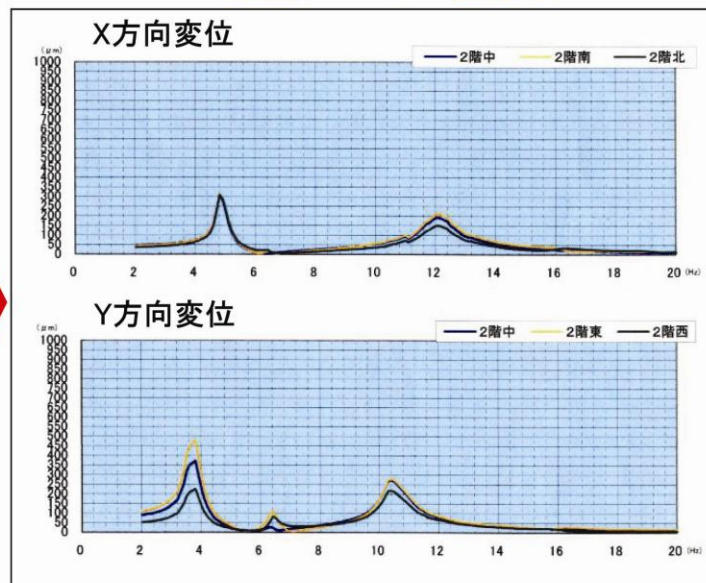
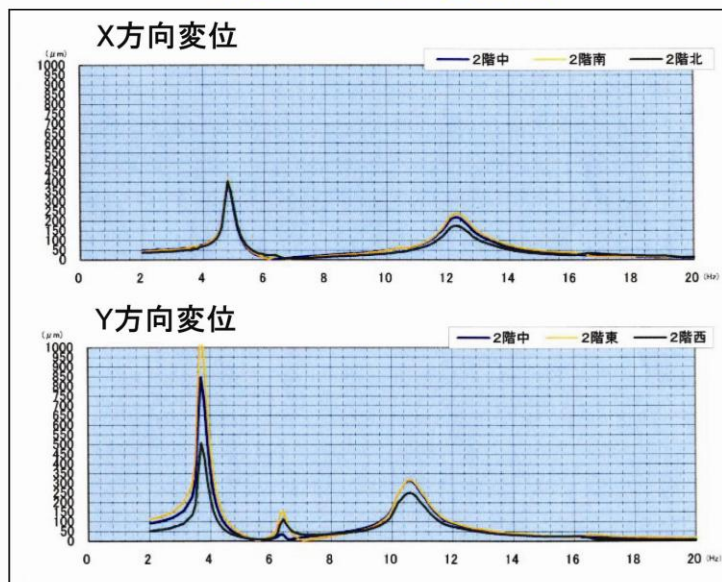
使用機器会社：ビック(株)製 動的耐震診断機器

技術提供会社：朝日建設(株)

## 制震デバイス装着前

計測データ

## 制震デバイス装着後



### 建物の分析 耐震等級 1の構造体

X方向（長辺・東西方向）卓越振動数 4.8Hz(021秒)

	地震動の増幅率	減衰定数	ばね定数
建物南側	8.69倍	2.92%	24.6KN/cm
建物中央	8.52倍	2.92%	25.1KN/cm
建物北側	8.52倍	2.92%	25.1KN/cm

Y方向（短辺・南北方向）卓越振動数 3.7Hz(027秒)

	地震動の増幅率	減衰定数	ばね定数
建物東側	9.95倍	3.38%	12.8KN/cm
建物中央	7.69倍	3.38%	16.6KN/cm
建物西側	4.59倍	3.38%	27.7KN/cm

### 建物の分析

X方向（長辺・東西方向）卓越振動数 4.8Hz(021秒)

	地震動の増幅率	減衰定数	ばね定数
建物南側	7.38倍	3.44%	29.0KN/cm
建物中央	7.23倍	3.44%	29.6KN/cm
建物北側	7.22倍	3.44%	29.7KN/cm

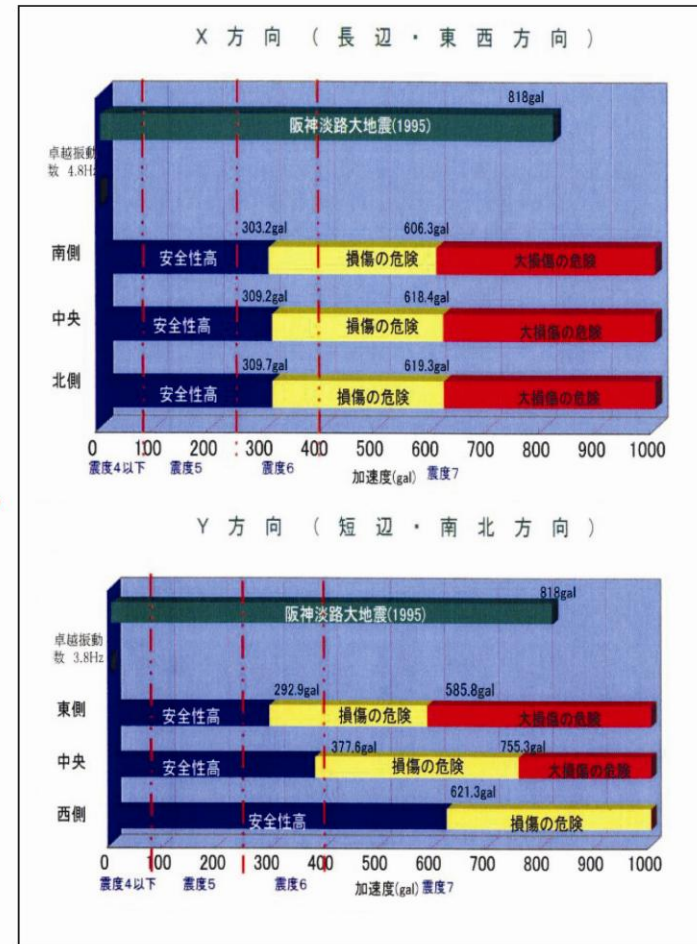
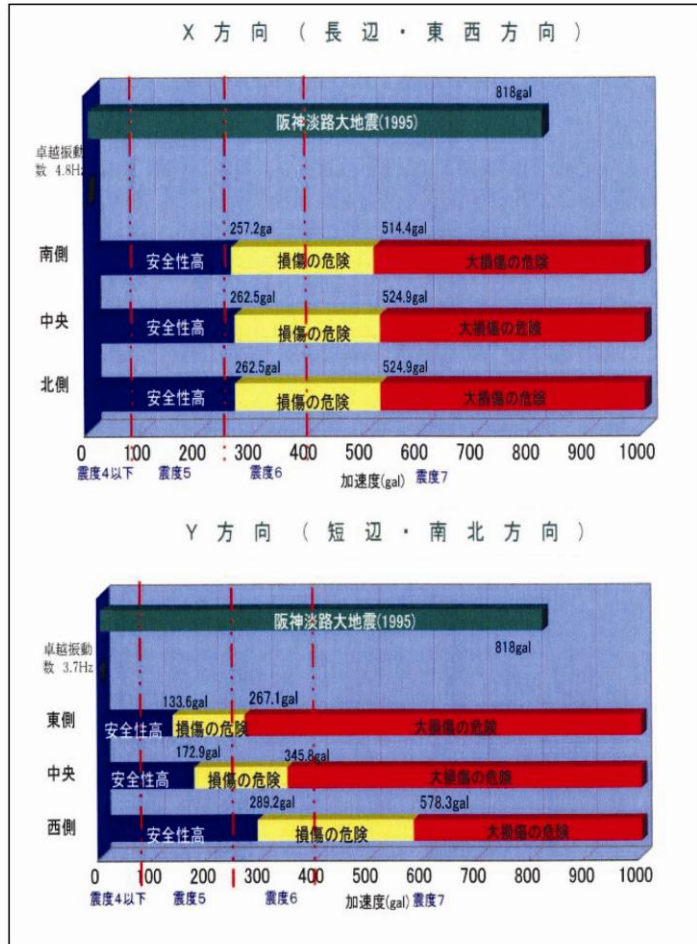
Y方向（短辺・南北方向）卓越振動数 3.8Hz(026秒)

	地震動の増幅率	減衰定数	ばね定数
建物東側	4.78倍	6.97%	28.1KN/cm
建物中央	3.71倍	6.97%	36.2KN/cm
建物西側	2.26倍	6.84%	59.5KN/cm

## 制震デバイス装着前

## 診断結果グラフ

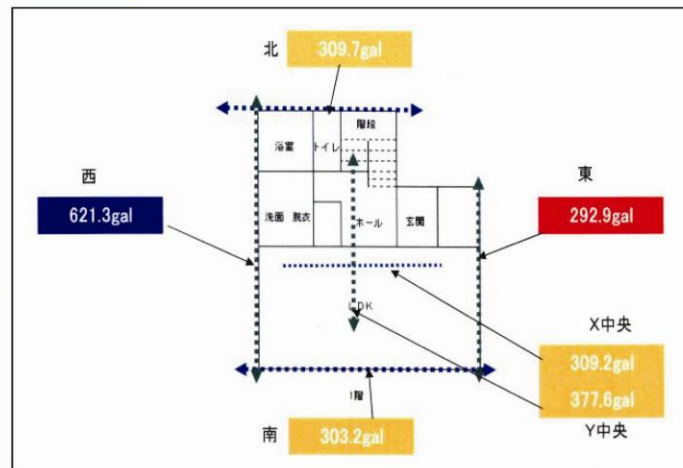
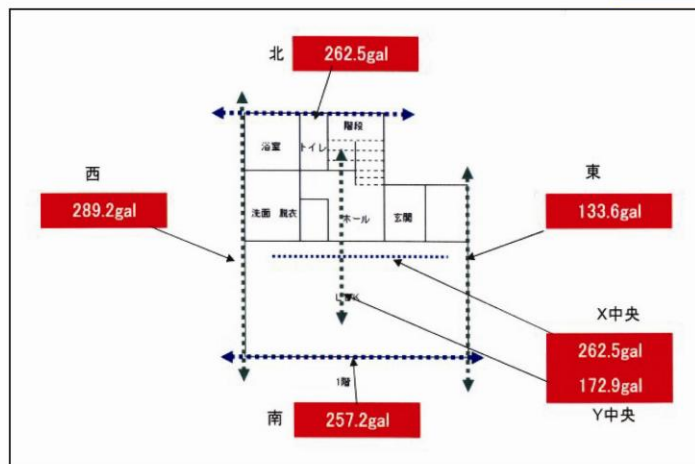
## 制震デバイス装着後



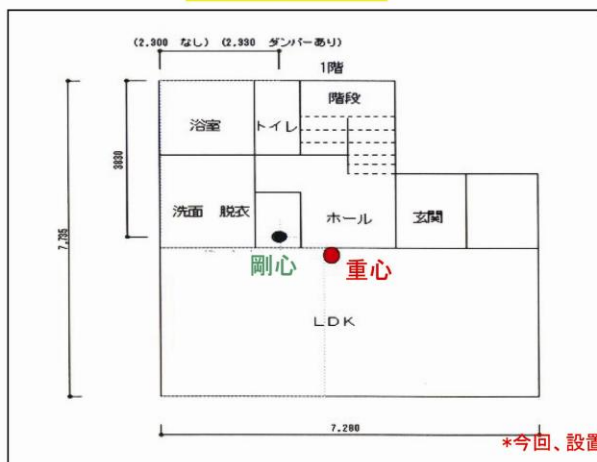
## 制震デバイス装着前

## 建物各部の耐震性能

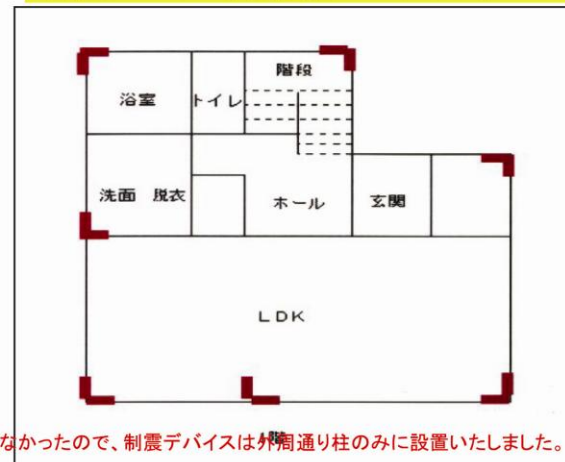
## 制震デバイス装着後



## 重心と剛心



## 制震デバイス取付箇所 14箇所(1階のみ)



\*今回、設置提供日と計測日に余裕がなかったので、制震デバイスは外周通り柱のみに設置いたしました。

